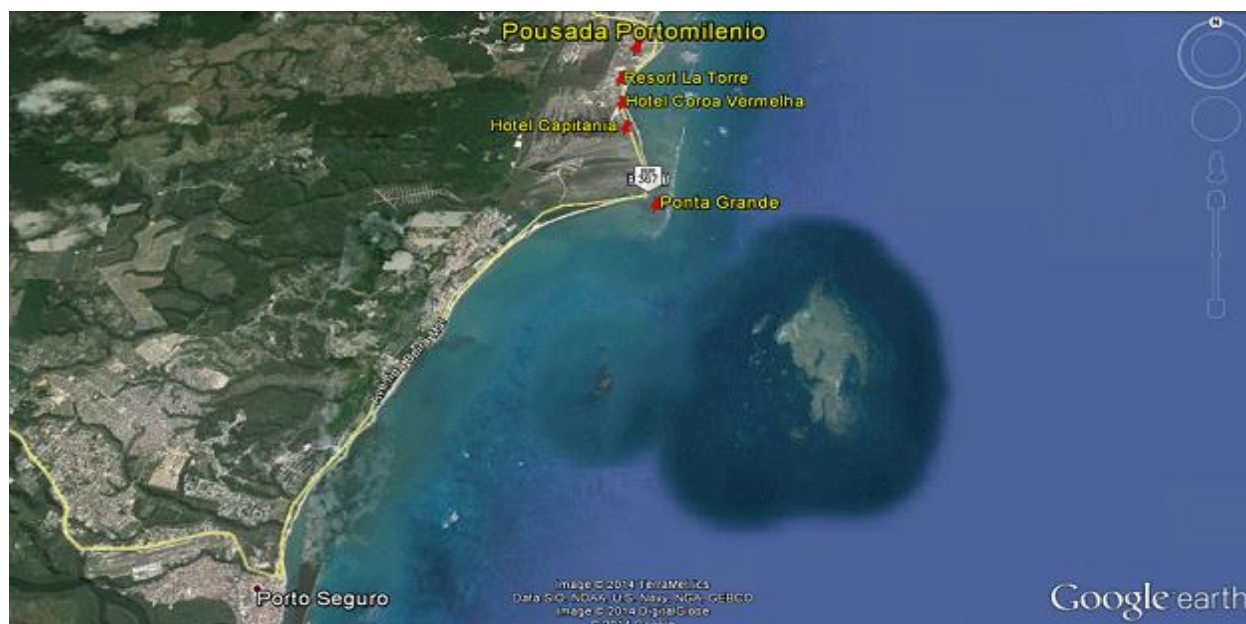


Caminho para chegar na Pousada Portomilênio e outras dicas:



Como mostra o mapa acima a pousada fica a uns 18 km de Porto Seguro)...

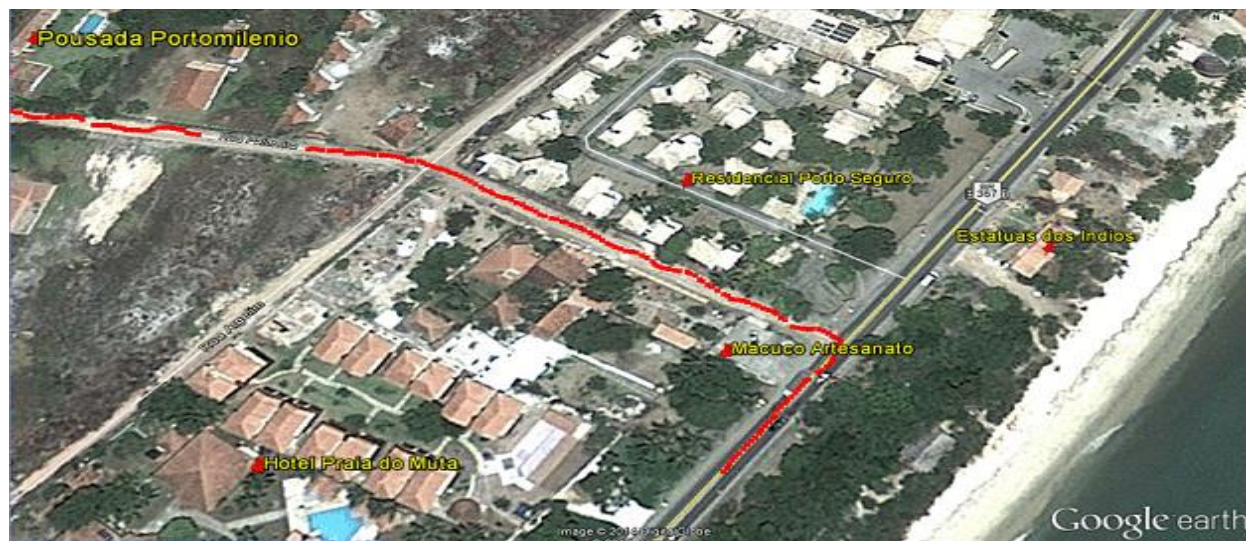
De Porto Seguro pegar a Orla Norte direção Santa Cruz Cabralia, BR367.

Passar a Ponta Grande (curva 90° para a esquerda).

Passar ao lado do Hotel Capitania.

Passar ao lado do Hotel Coroa Vermelha.

Passar ao lado do Hotel Resort La Torre.



Seguir reto e passar ao lado do Hotel Praia do Mutá (Oasis).

Em seguida se encontra o Macuco Artesanato.

Neste ponto sair da BR367 para a esquerda na Rua Palmeira (ao lado do Residencial Porto Seguro).

Seguir a rua até encontrar a Pousada Portomilênio (caminho indicado em vermelho na foto).

Se você passar ao lado das Estatuas dos Indios tem que parar e voltar!

Comércios e Serviços Próximos ao Hotel Pousada Portomilênio:

Pizzarias, restaurantes, banca de jornais e revistas, lojas de souvenir, artesanatos, centro comercial, caixa eletrônica, farmácia, supermercados, padarias e barracas de praia.

DDD: 073

Corrente elétrica: 220V

Clima: Quente no verão, úmido no inverno, mínima de 20°C e máxima de 37°C.

Economia: Turismo, pesca, comércio, cultivo de mamão e cacau.

Distancia da Pousada até:

Terminal Onibus para Porto Seguro	150 m
Praia do Muta	200 m
Restaurante de praia Macuco (o mais perto)	200 m
Restaurante de praia Bons Ventos	270 m
Restaurante de praia Recanto do Sossego (a noite)	320 m
Restaurante de praia Colher de Pau	400 m
Praia Coroa Vermelha	500 m
Shopping – Terminal turístico	5 km
Centro de Coroa Vermelha	5 km
Barraca Barramares (Luau a noite)	7 km
Barraca Axé moi (Luau a noite)	13 km
Barraca Toa Toa (Luau a noite)	15 km
Centro de Porto Seguro	18 km
Rodoviaria	18 km
Aeroporto	20 km